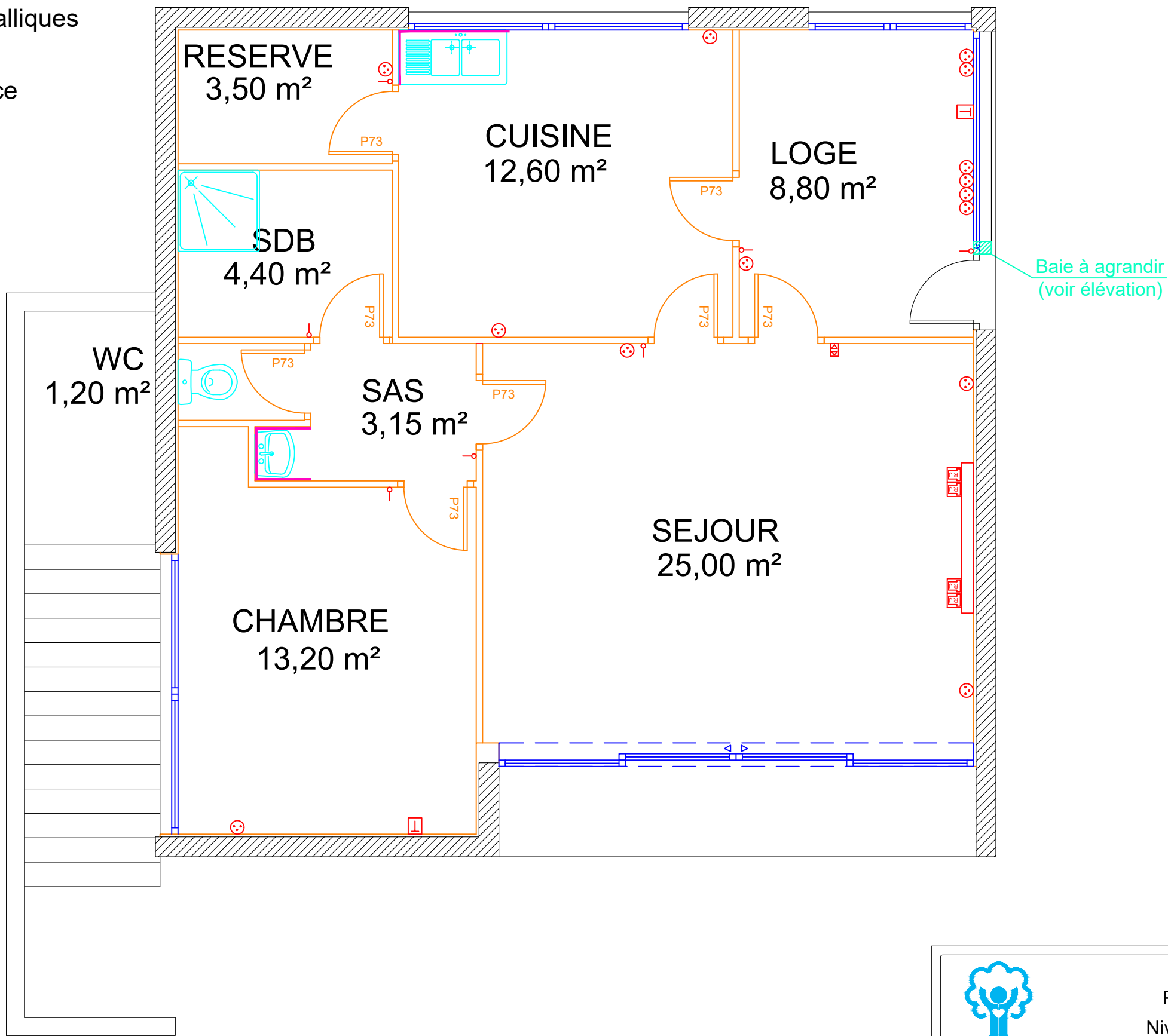


- Gros-œuvre
- Menuiseries interieures
- Menuiseries metalliques
- Electricité
- Carrelage/Faïence
- Plomberie



CHU DE REIMS

Hôpital Robert Debré
Poste central de sûreté
Niveau : Rez-de-Chaussée
Etat actuel - Curage

date : 18/02/26

dessin : AJL

ech. : 1/100

plan n° :

DIRECTION DU PATRIMOINE, DES
ACHATS ET DE LA LOGISTIQUE

PRESENTE PAR LE DIRECTEUR
DES SERVICES TECHNIQUES

Lot Desamiantage/Curage - Le CCTP fait référence

- **Réseaux techniques** : Retrait de tous les réseaux techniques obsolètes (électricité, plomberie, ventilation, chauffage, etc.) ainsi que des équipements associés, incluant les conduits, câbles, tuyauteries et tout autre système non nécessaire à la suite des travaux.
- **Revêtements de sol** : Démolition et enlèvement de tous les revêtements de sol existants (carrelage, moquette, parquet, béton, etc.), y compris les sous-couches et isolants.
- **Toile de verre** : Retrait de la toile de verre appliquée sur les murs et plafonds, y compris les adhésifs et résidus associés. Y compris le carrelage,
- **Cloisons** : Démolition des cloisons non porteuses, qu'elles soient en plaques de plâtre, briques, parpaings, etc. L'entreprise devra veiller à ne pas endommager les éléments structuraux.
- **Menuiseries extérieures** : Retrait des menuiseries extérieures, y compris portes fenêtres, cadres et autres éléments aluminium.
- **Menuiseries intérieures** : Retrait des menuiseries intérieures, y compris portes, cadres, plinthes et autres éléments en bois, PVC ou métal.
- **Évacuation des déchets** : L'évacuation de tous les matériaux résiduels et déchets générés par les travaux de curage (débris, gravats, matériaux non réutilisables), conformément aux normes en vigueur, et ce, dans le respect des règles d'hygiène et de sécurité.
- **Plomberie et équipements sanitaires** : Retrait de tous les équipements sanitaires non fonctionnels, tels que lavabos, WC, douches, baignoires, ainsi que les tuyauteries associées.
- **Équipements électriques obsolètes** : Démontage des luminaires, interrupteurs, prises, armoires électriques, et autres équipements électriques qui ne seront pas réutilisés.
- **Systèmes de sécurité obsolètes** : Retrait des systèmes de sécurité désuets tels que les alarmes, détecteurs de fumée, caméras de surveillance et autres dispositifs de protection.
- **Mobiliers et équipements divers** : Enlèvement de tout mobilier fixe, étagères, comptoirs, cloisons modulaires, etc., ne faisant pas partie du projet de réaménagement.
- **Équipements de climatisations obsolètes** : Retrait de toutes les cassettes de climatisation, gaines VMC, réseaux, et équipements en toiture.

Note : La liste des éléments à curer n'est pas exhaustive. L'entreprise devra prendre connaissance de l'ensemble des éléments à démolir ou à retirer sur site, en coordination avec le maître d'œuvre, et s'assurer que tous les matériaux obsolètes ou non nécessaires sont correctement évacués.



CHU DE REIMS

Hôpital Robert Debré
Poste central de sûreté
Niveau : Rez-de-Chaussée
Curage - Nomenclature

date : 18/02/26

dessin : AJL

ech. : sans

plan n° :

DIRECTION DU PATRIMOINE, DES
ACHATS ET DE LA LOGISTIQUE

PRESENTE PAR LE DIRECTEUR
DES SERVICES TECHNIQUES